

CARLIT

Chronic disease and physical Activity Related to Lifestyle, clinical condition and Territory

Stagiaire : LEROUX Antoine - Master 1 SIGMA (stage de 3 mois)

Encadrants : CATRY Thibault - Ingénieur de recherche IRD – UMR 228 Espace Dev

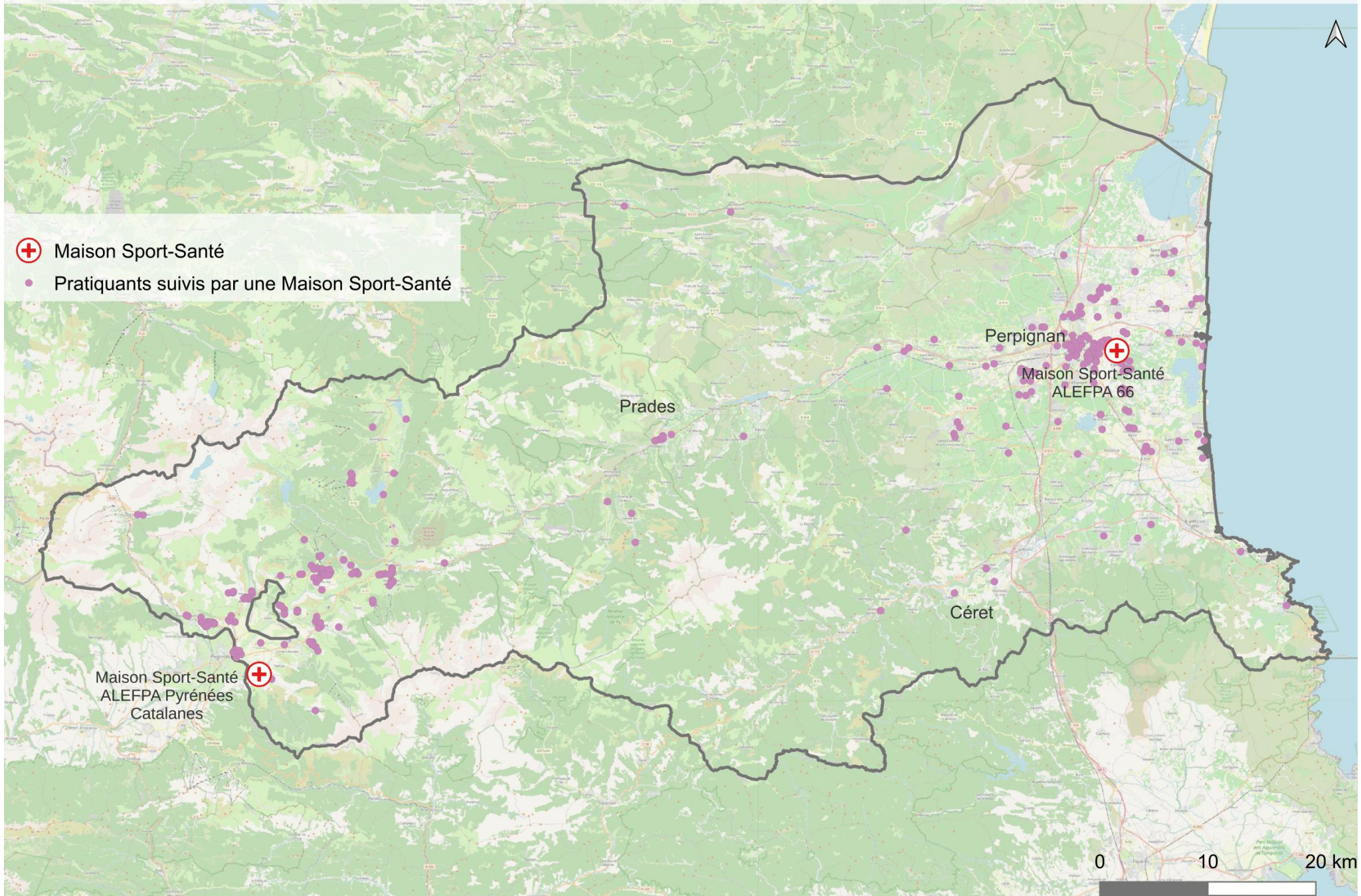
FOURNIE Claire, MCF STAPS, UPVD – UMR 228 Espace dev

Objectif de l'étude

Concevoir un modèle prédictif de la pratique d'AP chez des personnes atteintes d'une maladie chronique à partir d'une grande variété de données de santé et environnementales afin de créer un outil d'aide à la décision destiné aux acteurs de l'AP et de la santé.

L'outil d'aide à la décision permettra aux acteurs de l'AP et de la santé d'identifier des profils de malades les plus à risque d'inactivité et de sédentarité, prioriser les interventions auprès des malades les plus à risque, concevoir des interventions personnalisées selon les besoins, évaluer l'efficacité des interventions. Les résultats devraient déboucher sur des applications directes pour les médecins qui pourront repérer les malades ayant besoin d'une prescription d'APA mais aussi pour les EAPA qui pourront personnaliser leur intervention et évaluer leur efficacité par la diminution du risque d'inactivité et de sédentarité.

Répartition des pratiquants suivis par une Maison Sport-Santé dans le département des Pyrénées-Orientales (66)



Objectif du stage

- Rechercher, lister, sélectionner et nettoyer des données environnementales et sociodémographiques pour la création de bases de données afin de décrire les conditions dans lesquelles évoluent la cohorte d'environ 400 patients
- Calculer des variables environnementales
- Etudier via des analyses descriptives et statistiques simples pour définir des profils environnementaux et sociodémographiques types associés aux patients

Pistes d'étude

- Créer des indices environnementaux en regroupant et classifiant (pertinence) des variables sociodémographiques, des variables environnementales afin d'en déterminer des clusters (liens patients/environnement)
- Calculer l'accessibilité aux soins et aux lieux où des activités physiques peuvent être effectuées (isochrones)
- Vérifier si les lieux de santé et de sports sont suffisants dans le département